

Beispiel 3: 2-/3-tages Flugsafari in die Masai Mara

Die Masai Mara ist eines der schönsten, bekanntesten und meistbesuchtesten Naturschutzgebiete Kenias. Die 1540 km² Nationalreserve ist Teil der Serengeti, mit der sie ein großes zusammenhängendes Ökosystem bildet. Die jährliche Wanderung von ca. 2 Millionen Wildtieren, insbesondere der Gnus, Thomson Gazellen und Zebras, übt die größte Faszination auf die Besucher aus. Aber auch ohne die sogenannte Migration hat die Masai Mara einen unglaublichen Tierreichtum aufzuweisen. Grassavannen, Flüsse und Wälder bilden nicht nur eine abwechslungsreiche Landschaft, sie bieten einen optimalen Lebensraum für viele Tierarten. Die hohe Raubtierdichte lässt immer wieder die erstaunlichsten Tierbeobachtung zu. Durch die Nähe zum Lake Victoria muss in der Masai Mara das ganze Jahr über mit Regenschauern (meist sehr kurz) gerechnet werden. Tagsüber kann es recht heiß werden, nachts aber auch sehr kalt. Wir empfehlen für alle Safaris auch warme Kleidung (besonders für die Frühpirsch) und ausreichenden Sonnenschutz.

1 Tag:

Gegen 7.30 Uhr Abholung von der Villa KUSINI, 15 Minuten Transport zum Diani Airstrip und anschließend 2h10 min Flug in die Masai Mara. Um ca. 11.00 Uhr Ankunft in der Mara und Transport in die Lodge oder ins Camp. Danach einchecken und Mittagessen. Nachmittags um 15.30 beginnt die erste Pirschfahrt bis zum Einbruch der Dunkelheit. Programm in der Lodge oder im Camp und Abendessen.

2 Tag:

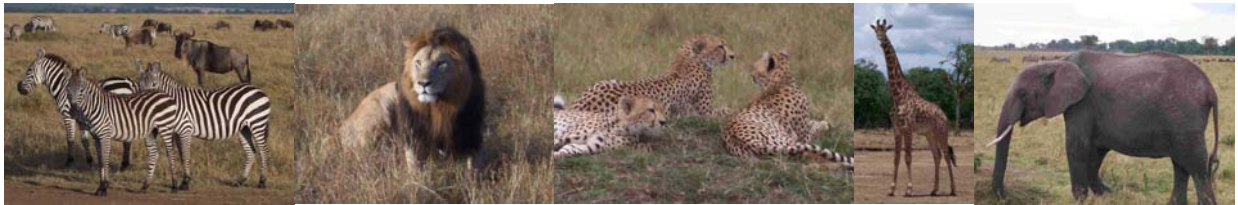
Um 6.30 Uhr eine Tasse Kaffee, Tee oder Kakao und anschließend Frühpirsch bis ca. 08.30 Uhr. Anschließend reichhaltiges Frühstück, danach direkt wieder auf die Pirsch bis ca. 12.30 Uhr und Rückfahrt in die Lodge oder in das Camp zum Mittagessen. Pause bis 15.30 Uhr und eine weitere Pirschfahrt bis zum Einbruch der Dunkelheit.

Anschließend Abendessen und Programm im Camp oder in der Lodge.

Gäste, die eine Übernachtung haben, fliegen nach dem Mittagessen um 14.00 Uhr zurück nach Diani.

3 Tag:

Gegen 6.30 Uhr starten Sie zu einer letzten Frühpirsch. Wer möchte, kann das Frühstück mitnehmen auf die Pirsch und es in der Mara als Picknick einnehmen. Rückfahrt gegen 12.00 Uhr zum Mittagessen. Nach dem Mittagessen Rückflug nach Diani und 15 Minuten später sind Sie zur weiteren Erholung wieder in der Villa KUSINI.



Dieses Programm gilt für alle gut ausgestatteten Lodges und Camps in der Masai Mara.

Mindestteilnehmerzahl: 2 Personen

PREIS pro Person: auf Anfrage

Zwischenverkauf vorbehalten!

Im Preis inbegriffen sind:

- Alle Transfers
- Alle Parkeintritte
- Alle Pirschfahrten im Landcruiser (max. 5 Personen)
- Alle Übernachtungen mit Vollpension in sehr guter Qualität
- Extra Lunch
- Englisch- / deutschsprachige Reiseleitung

Extra zu bezahlen sind nur die Getränke.

Änderung der Route und der Unterkünfte wegen unvorhersehbarer Gegebenheiten vorbehalten!

Die Organisation und Durchführung der Pirschfahrten obliegt den Guides der entsprechenden Unterkünfte und wird mit deren Fahrzeugen durchgeführt

Preise unter Vorbehalt! Lassen Sie sich bei Ihrer Anfrage Ihren Preis von uns noch einmal bestätigen. Danke.

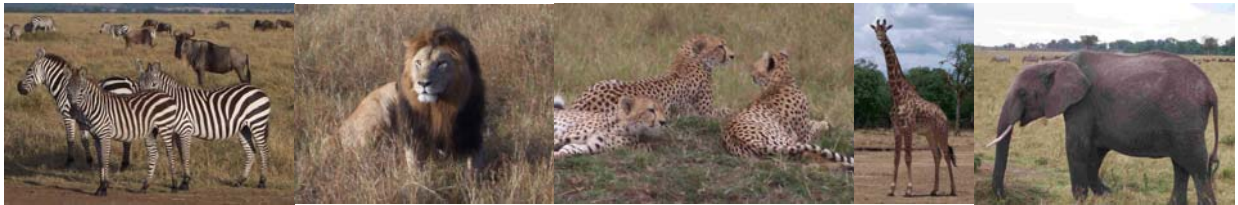
Masai Mara

Frühstück im
Governors Camp.
Elefantenherde zieht
vorbei.

(Foto Novv. 2005)

„Die Fotos aus dem Schriftkopf
sind auch in der Masai Mara
aufgenommen.“





Zebras, Giraffen und im Hintergrund Gnus.



So ist die Natur: Löwen haben ein Gnu erlegt.

